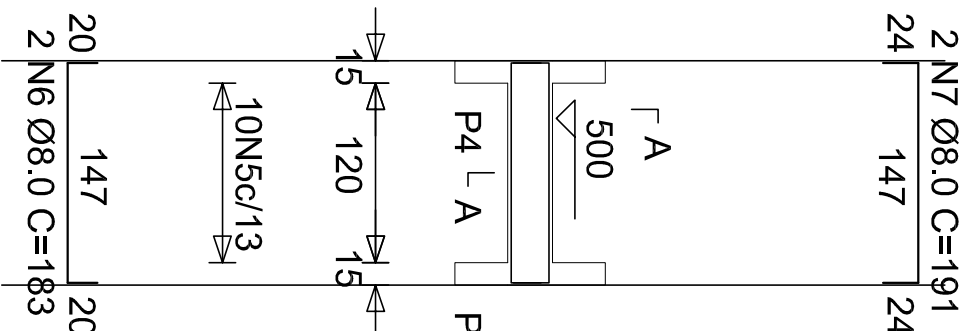


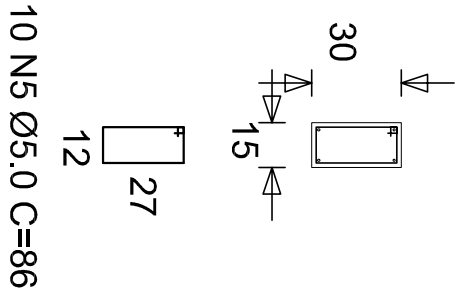
COLOR 70% DA COR							COLOR PLOTAR NA MESMA COR												CONFIGURAÇÃO DE PENAS EM PRETO															
31	63	81	91	92	93	94	COR	10	12	20	30	70	130	142	160	170	254	255	COR	01	02	03	04	05	06	07	08	252	253	180				
103							ESP.	0,8	0,4	0,2	0,2	0,8	0,5	0,2	0,6	0,8	0,2	0,2	ESP.	0,1	0,2	0,3	0,4	0,5	0,6	0,2	0,8	0,05	0,05	1,00				

V1

1:50

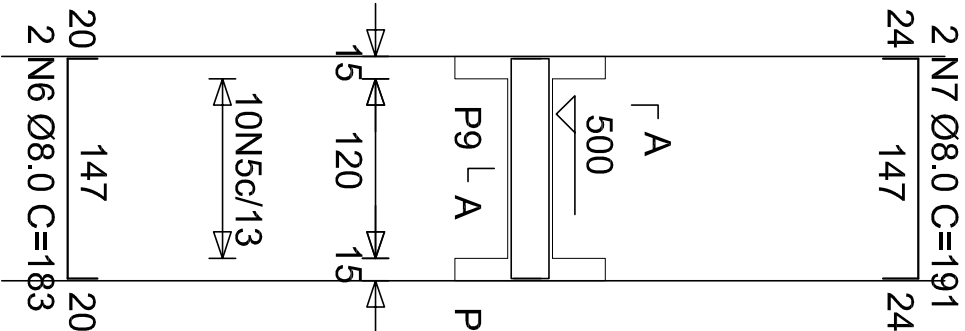


SEÇÃO A-A  
ESC 1:25

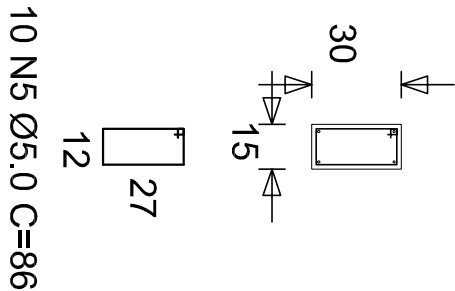


V2

1:50

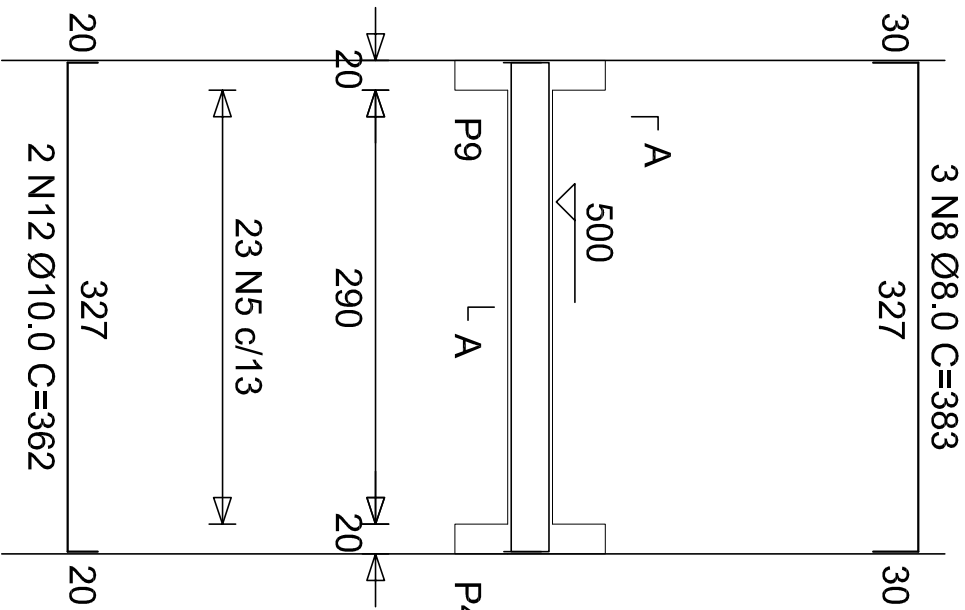


SEÇÃO A-A  
ESC 1:25

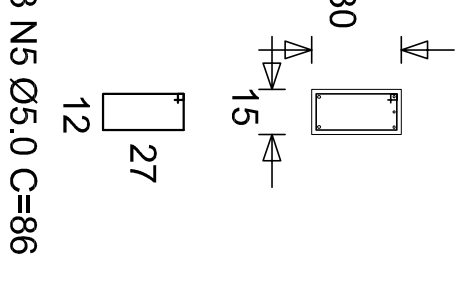


V3

1:50



SEÇÃO A-A  
ESC 1:25



RELAÇÃO DO AÇO

L1 2xP4  
V1 V2 V3

AÇO	N	DIAM	Q	UNIT (cm)	C.TOTAL (cm)
60	1	5,0	23	147	3381
	2	5,0	6	327	1962
	3	5,0	26	58	1508
	4	5,0	26	48	1248
	5	5,0	67	86	5762
50	6	8,0	4	183	732
	7	8,0	4	191	764
	8	8,0	3	383	1149
	9	8,0	1	265	265
	10	8,0	3	365	1095
	11	8,0	2	393	786
	12	10,0	2	362	724
	13	12,5	16	255	4080

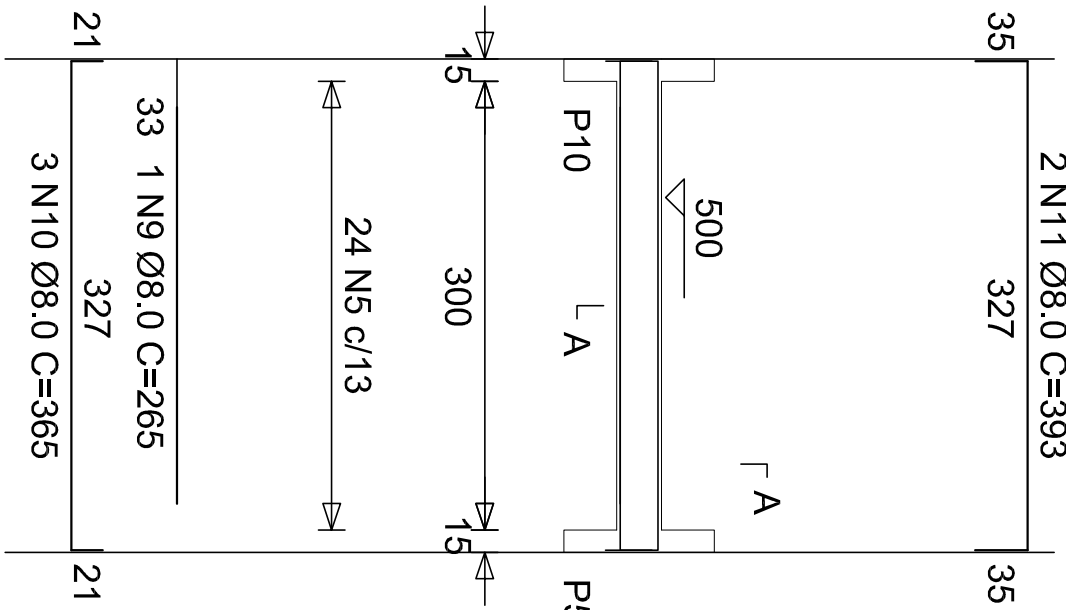
RESUMO DO AÇO

AÇO	DIAM	C.TOTAL (m)	PESO+10% (kg)
CA50	8,0	48,0	20,8
	10,0	7,2	4,9
	12,5	40,8	43,3
CA60	5,0	139,2	23,6
PESO TOTAL			
CA50	69,0		
CA60	23,6		

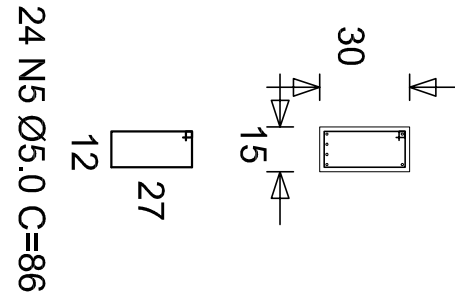
Volume de concreto total = 1,00 m³  
Área de forma total = 16,65 m²  
fck = 200,00 kgf/cm²

V4

1:50

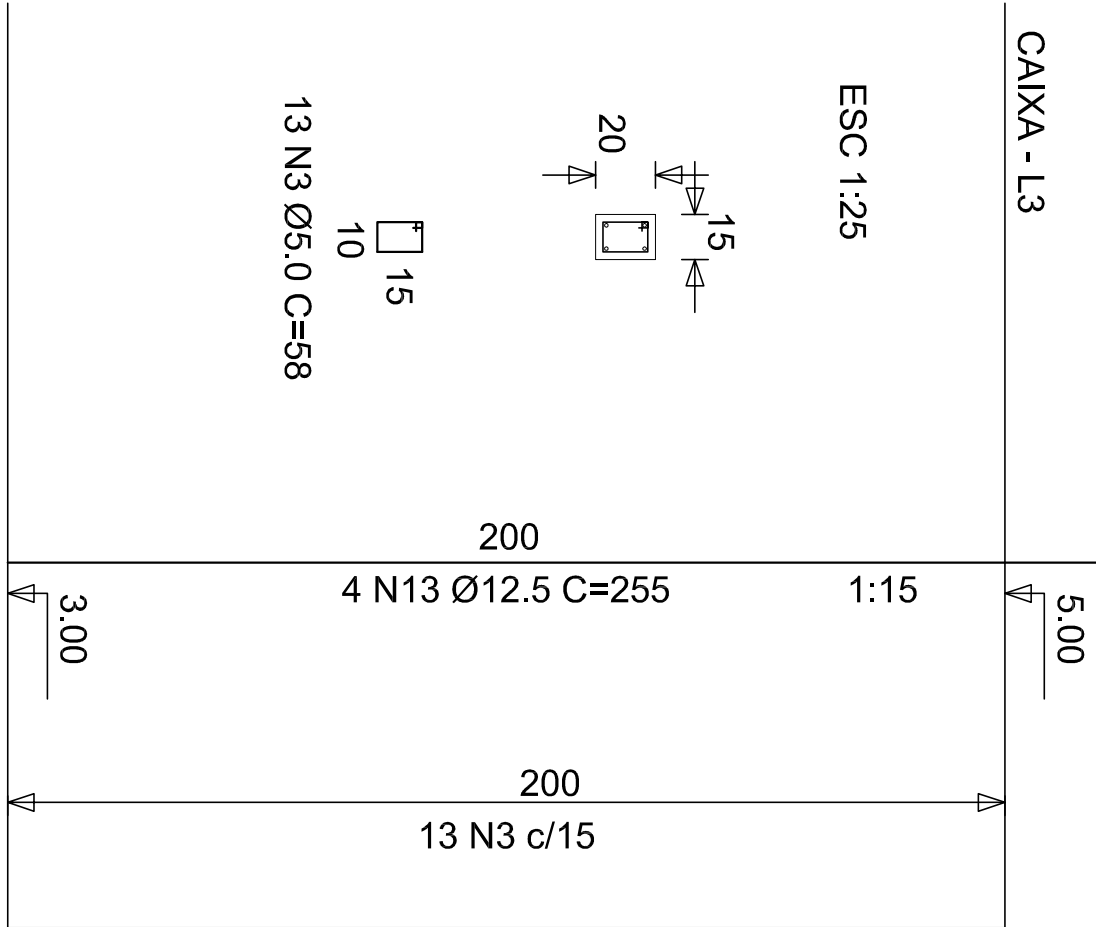


SEÇÃO A-A  
ESC 1:25



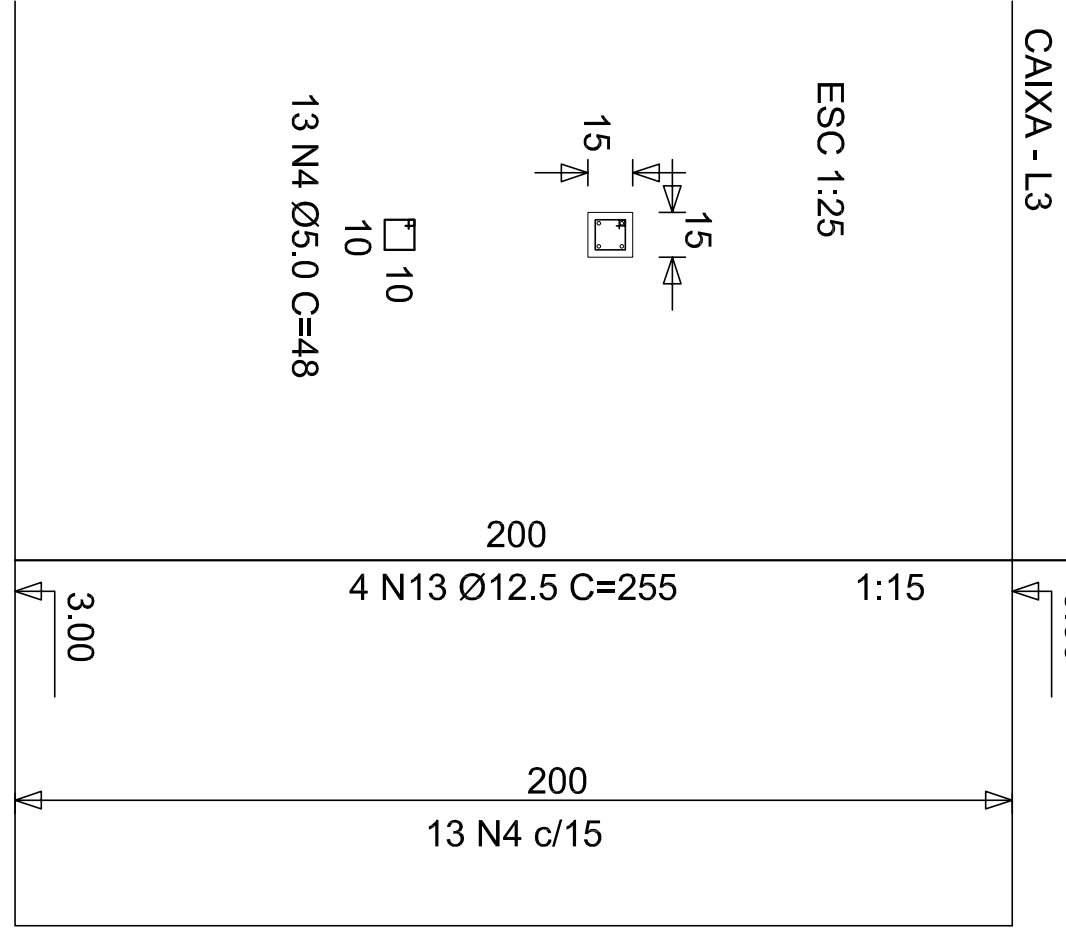
P4=P9

55

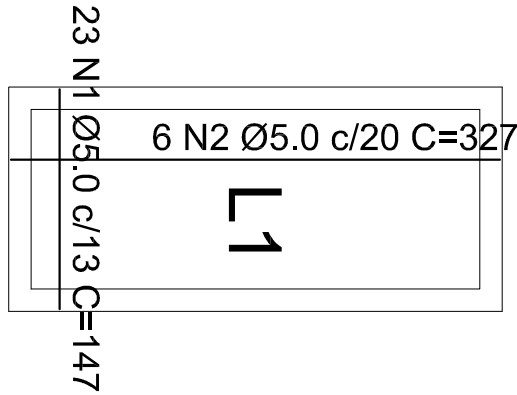


P5=P10

55



LAJE DO FUNDO DA CAIXA 1:50



AMASH ASSOCIAÇÃO DOS MUNICÍPIOS DA MICROREGIÃO DO ALTO SÃO FRANCISCO				PREFEITA MUNICIPAL DE			
RESPONSÁVEL TÉCNICO		ASSINATURA		PROJETO		INDICADA	
Vicente de Paulo Paolinelli Raposo		SIC. EXCUTIVO		TRATAMENTO DE ESGOTOS		48,33 m²	
CREA 2.220-D/MS – Visto 11.014/MG		DATA		CONTEÚDO		PERÍMETRO 28,70 m	
CÓDIGO		FEVEREIRO DE 2007		EIT. ESTRUTURAL - APOIO - Fundo da Caixa		TOTAL 35	
U. P. P. F.							